

Borzen

TRAJNOSTNA ENERGIJA 

Dejan Šošter

Avgust 2018

Kdo smo

- Borzen, operater trga z elektriko, d. o. o.
- Dejavnost informiranja, ozaveščanja in usposabljanja o učinkoviti rabi energije in obnovljivih virih energije (podlaga Energetski zakon EZ-1, 351. člen)

Kaj delamo

- **POUČNA GRADIVA**

(risanke Lepši svet, oddaje Eko utrinki, Atlas trajnostne energije, knjiga Obnovljivi viri energije v Sloveniji: prerez časa in prostora, Portal Trajnostna energija, družbene igre – karte, sestavljanke)

- **AKTIVNOSTI**

(nagradni natečaji, razpisi za sofinanciranje projektov)

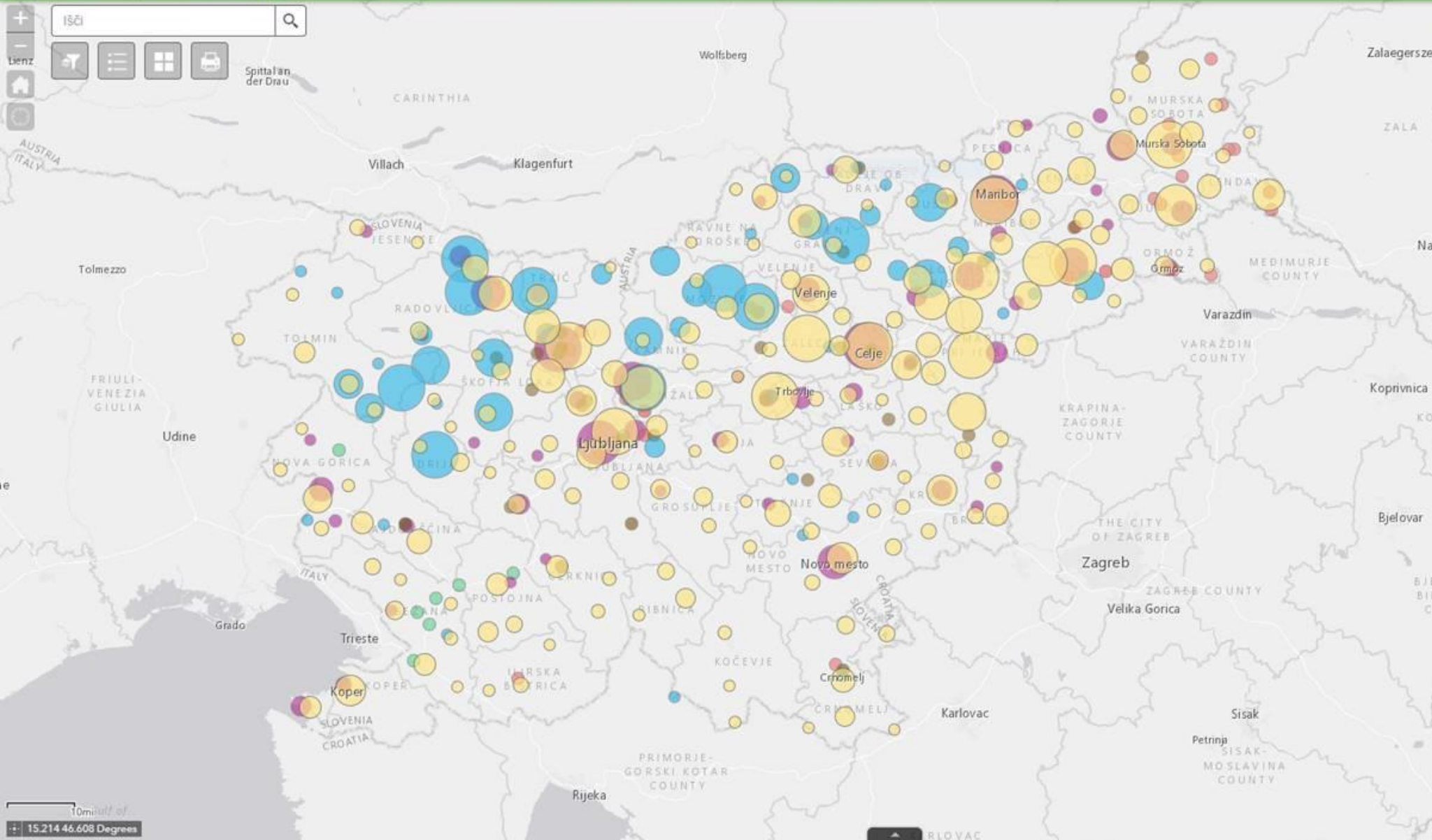
- **OSTALO**

(demonstracijske obnove, pilotni projekti, konference, Klemen Slakonja – Pesem zemlji,...)

Atlas trajnostne energije

- Spletno GIS orodje
- Preko 3.800 proizvodnih naprav OVE geolociranih na zemljevidu Slovenije
- Preko 70.000 ukrepov URE
- Potenciali vetra, sonca in geotermije
- Poizvedbe po 212 občinah in 12 regijah
- Za potencialne investitorje, učence, učitelje in zainteresirano javnost
- Enostavno povezovanje z ostalimi institucijami in izmenjava podatkov
- Nadgradnje in posodobitve podatkov

Išči

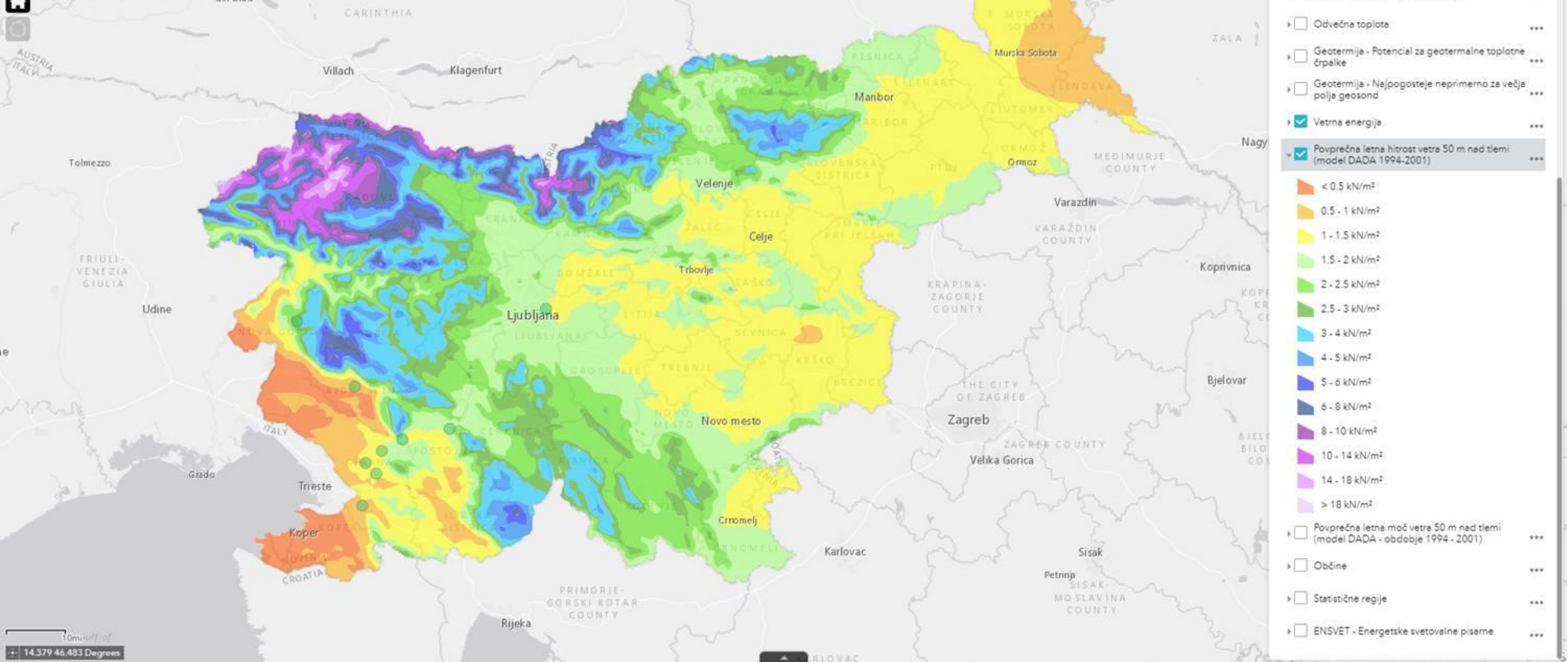


Sloji

Operational layers

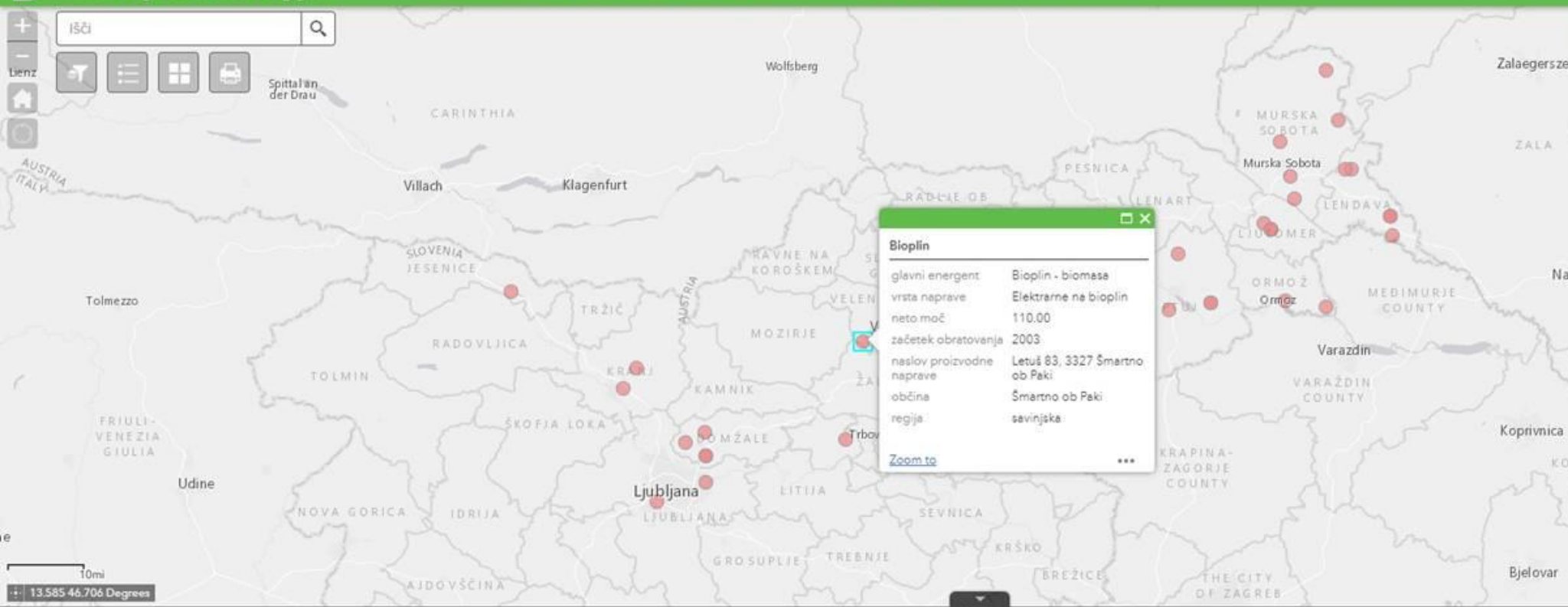
- Sončna energija
- Sončno obsevanje - pomlad 1971-2000
- Sončno obsevanje - poletje 1971-2000
- Sončno obsevanje - jesen 1971-2000
- Sončno obsevanje - zima 1971-2000
- Vodna energija
- Biomasa
- Bioplin
- Fosilna energija
- Soproizvodnja toplote in elektrike
- Odvečna toplota
- Geotermija - Potencial za geotermalne toplotne črpalke
- Geotermija - Najpogosteje neprimerno za večja polja geosond
- Vetna energija
- Povprečna letna hitrost vetra 50 m nad tlemi (model DADA 1994-2001)
- Povprečna letna moč vetra 50 m nad tlemi (model DADA - obdobje 1994 - 2001)
- Občine
- Statistične regije
- ENSVET - Energetske svetovalne pisarne

Išči



Sloji

- Sproizvodnja toplote in elektrike
 - Odvedna toplota
 - Geotermije - Potencial za geotermalne toplotne črpalke
 - Geotermije - Najpogosteje neprimerno za večja polja geosond
 - Vetrna energija
 - Povprečna letna hitrost vetra 50 m nad tlemi (model DADA 1994-2001)
- | | |
|--|---------------------------|
| | < 0.5 kN/m ² |
| | 0.5 - 1 kN/m ² |
| | 1 - 1.5 kN/m ² |
| | 1.5 - 2 kN/m ² |
| | 2 - 2.5 kN/m ² |
| | 2.5 - 3 kN/m ² |
| | 3 - 4 kN/m ² |
| | 4 - 5 kN/m ² |
| | 5 - 6 kN/m ² |
| | 6 - 8 kN/m ² |
| | 8 - 10 kN/m ² |
| | 10 - 14 kN/m ² |
| | 14 - 18 kN/m ² |
| | > 18 kN/m ² |
- Povprečna letna moč vetra 50 m nad tlemi (model DADA - obdobje 1994 - 2001)
 - Občine
 - Statistične regije
 - ENSVET - Energetske svetlovalne pisarne



Sloji

Operational layers

- Sončna energija
- Sončno obsevanje - pomlad 1971-2000
- Sončno obsevanje - poletje 1971-2000
- Sončno obsevanje - jesen 1971-2000
- Sončno obsevanje - zima 1971-2000
- Vodna energija
- Biomasa
- Bioplin
- Fosilna energija
- Soproizvodnja toplote in elektrike
- Odvečna toplota
- Geotermija - Potencial za geotermalne toplotne črpalke
- Geotermije - Najpogostejše neprimerno za večja

Vetna energija Soproizvodnja toplote in elektrike Biomasa Bioplin Vodna energija Sončna energija Fosilna energija Geotermija - Potencial za geotermalne toplotne črpalke Geotermija - Najpogostejše neprimerno za večja polja geosond ENSVET - Energetske svetovalne pisarne Občine

Options Filter by map extent Zoom to Clear selection Refresh

glavni energent	vrsta naprave	neto moč	začetek obratovanja	naslov proizvodne naprave	občina	regija
Bioplin - biomasa	Elektrarne na bioplin	110.00	2003	Letuš 83, 3327 Šmartno ob Paki	Šmartno ob Paki	savinjska
Odlagališčni plin	Elektrarne na bioplin	2,702.00	2003	Cesta dveh cesarjev, 1000 Ljubljana	Ljubljana	osrednjeslovenska
Bioplin - odpadki	Elektrarne na bioplin	962.00	2006	Študljanska 91, 1230 Domžale	Domžale	osrednjeslovenska
Bioplin - biomasa	Elektrarne na bioplin	481.00		Študljanska 91, 1230 Domžale	Domžale	osrednjeslovenska
Plin - čistilne naprave	Elektrarne na bioplin	518.00	2007	Papirniška cesta 1, 1230 Domžale	Domžale	osrednjeslovenska
Bioplin - odpadki	Elektrarne na bioplin	381.00	2007	Agrokombinatska 80, 1000 Ljubljana	Ljubljana	osrednjeslovenska
Plin - čistilne naprave	Elektrarne na bioplin	450.00	2010	Študljanska 91, 1230 Domžale	Domžale	osrednjeslovenska

38 features 0 selected

Borzen

TRAJNOSTNAENERGIJA 

www.trajnostnaenergija.si | trajnostna.energija@borzen.si