

6. REPNICE na Bizeljskem



Repnice so naravne shrambe, skopane v kremenčev pesek. Uporabljali so jih za shranjevanje poljskih pridelkov; tudi repe, po kateri so dobile ime. Danes so namenjene turizmu ter shranjevanju in zorenju vin. Za ogled sta po predhodni najavi na voljo Najgerjeva in Šekoranjeva repnica.

7. NUJČEV HRAST v Gregovcih

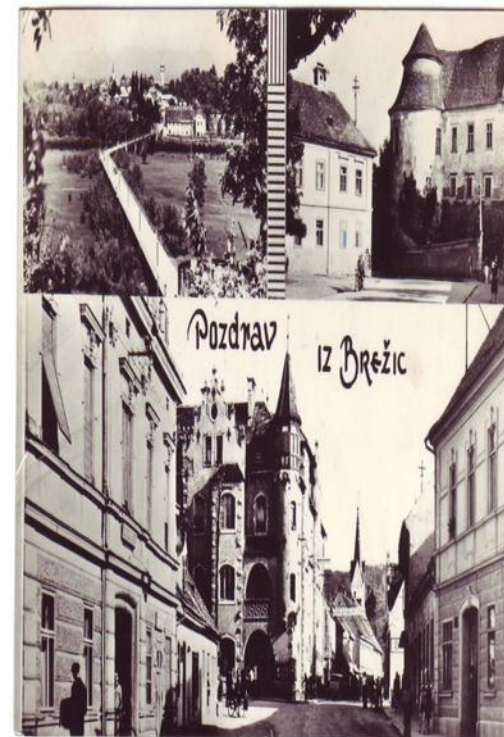
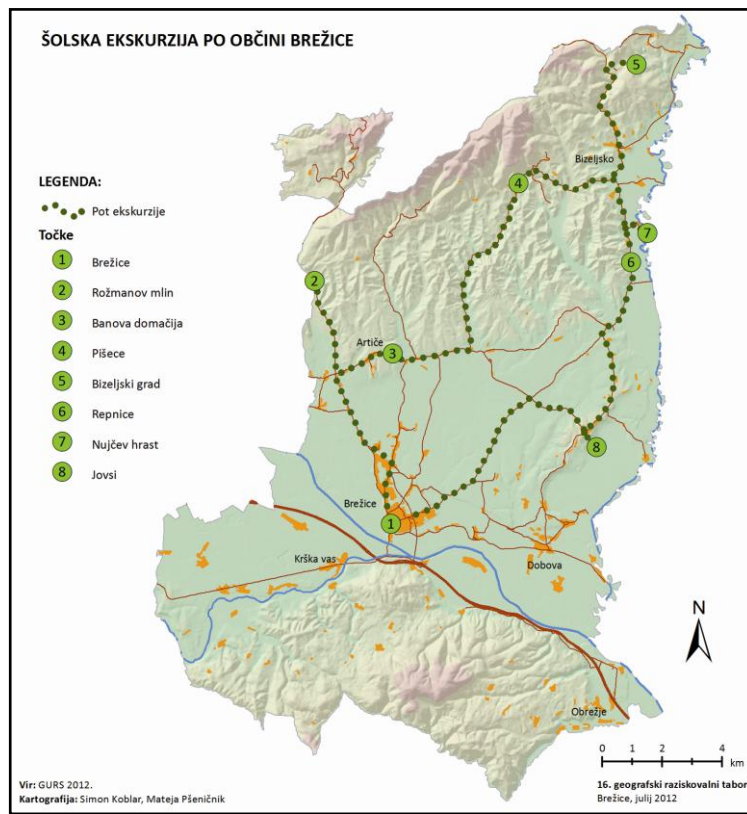
Nujčev hrast je najstarejši hrast dob v Sloveniji in raste že 300 let, v obsegu pa meri 7,7 m.

8. JOVSI

Jovsi so izjemno zanimiva poplavna in močvirna ravnica. Med sprehodom po Jovsih lahko opazujete ptičja gnezdišča ter redke rastlinske in živalske vrste. Tu je potrjeno gnezdišče kosca. Po predhodni najavi vam v Turističnem društvu Kapele zavrtijo tudi kratek film o Jovsih.



Zemljevid



Tako so
živeli v
BREŽICAH.

Zasnova šolske ekskurzije po občini Brežice s poudarkom na žioljenju kmeta, meščana in graščaka v 19. stoletju.



Po občini vas bo spremljal posavec Šimel.

Doroteja Černelič, Helena Fakin, Mateja Pšeničnik



1. BREŽICE – fotozgodba o obrtnikih in meščanih

Skozi fotozgodbo in orientacijo po mestu boste ugotovili, kje so stanovali kovači, lončarji, šivilje, strojarji, klobučarji ... Našli boste stavbe, v katerih so nekoč prirejali plese, preverili boste, ali se gostišča nahajajo na istih lokacijah kot nekoč, s pomočjo vodovodnega stolpa in starega mostu čez Savo in Krko pa boste spoznali pomen tehnološkega napredka. Ob vsaki fotografiji, ki prikazuje del mesta in njegovo podobo izpred 100 let, je napisana zgodba, ki vam bo predstavila utrip takratnega meščanskega življenja.

2. ROŽMANOV MLIN v Zgornji Pohanci

Po predhodnem dogovoru vam bo lastnik mlina predstavil delovanje mlina in prikazal, kako so z močjo vode mleli žito.

3. BANOVA DOMAČIJA v Artičah

Srednje velika kmetija je imela prav vse, kar je kmet potreboval za delo na polju, v sadovnjaku, vinogradu in doma.

Največje v celoti ohranjeno in obnovljeno je gospodarsko poslopje, potem so tu še svinjak s svinjsko kuhinjo, koruznjak, sušilnica za sadje, vinogradniški hram in čebelnjak. Vsi objekti so leseni in kriti s slamo (30 m – najdaljša slamnata kritina v Sloveniji). Ob domačiji se nahaja tudi travniški sadovnjak s starimi sadnimi sortami, obnovljena je mlaka z vodo, mlaka z vodo za živino pa se že zarašča.

Obisk je možen po predhodni najavi pri Turističnem društvu Artiče.



4. PLETERŠNIKOVA DOMAČIJA IN KOVAŠKI MUZEJ v Pišecah

Posavje je znano tudi po konjski pasmi posavec. Ker je bil konj nekoč pomembna delovna žival na kmetiji, so delo našli tudi kovači, ki so kovali podkve. To obrt vam bodo prikazali v kovaškem muzeju.

V Pišecah si lahko ogledate tudi Pleteršnikovo domačijo – dom Maksa Pleteršnika, ki je napisal prvi Veliki slovensko-nemški slovar in bil za to pri cesarju Francu Jožefu sprejet v viteški red.

5. GRAD BIZELJSKO

Grad Bizeljsko, ki se 3 km severno od Bizeljskega dviga nad vasjo Orešje (pravijo mu tudi grad Orešje), je bil prvič izrecno omenjen leta 1404, nastal pa naj bi kot obmejna utrdba. Bizeljski tlačani so ga dvakrat, leta 1515 in 1573, zavzeli in oplenili ...



Po ogledu gradu se tu lahko izvajajo dejavnosti, ki so povezane z življenjem na gradu (ocenitev globine vodnjaka, iskanje orodja za mlatenje žita, prepoznavanje dreves v okolici, predstavitev vinogradništva ...).