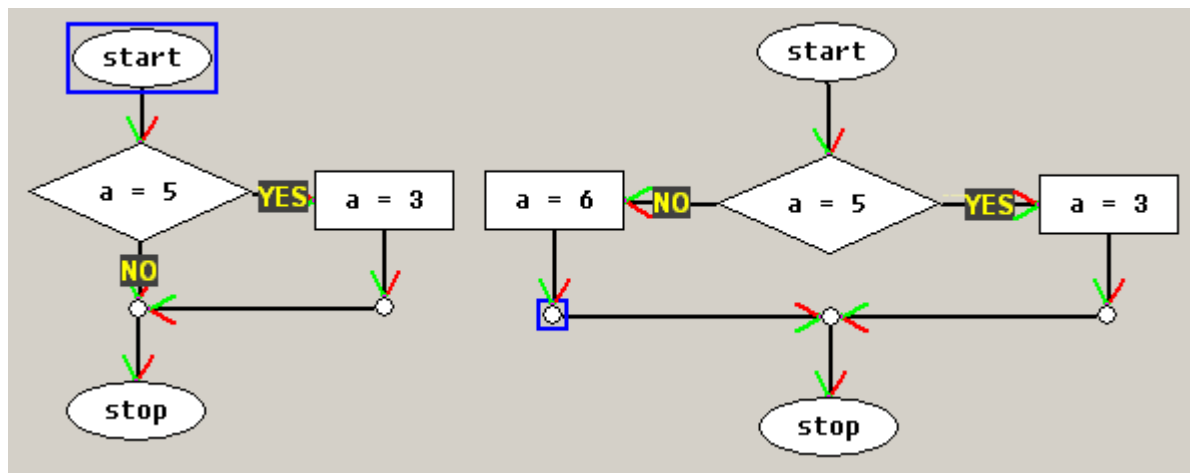


POGOJNI STAVEK – IF STAVEK

Poznamo dve vrsti pogojnega stavka if..then in if..then..else stavek.



If pogoj then
stavek;

pogoj vrača logično spremenljivko (tj true ali false). V primeru, da je pogoj izpolnjen (true) se nam stavek izvede, če pa pogoj ni izpolnjen (false), se pa stavek ne izvede.

Primer ko imamo samo en stavek:

```
if J = 0 then  
  a := 5;
```

Primer ko imamo več stavkov (potrebno stavke postaviti v begin end blok):

```
if J = 0 then  
begin  
  a := 5;  
  b := 10;  
end;
```

```
if pogoj then  
  stavek1  
else  
  drugi stavek2;  
end;
```

Ravno tako kot v prejšnjem primeru je pogoj logična spremenljivka. V primeru, da je pogoj izpolnjen (true) se izvede stavek1, v primeru, pa da pogoj ni izpolnjen, se izvede stavek2.

Primer:

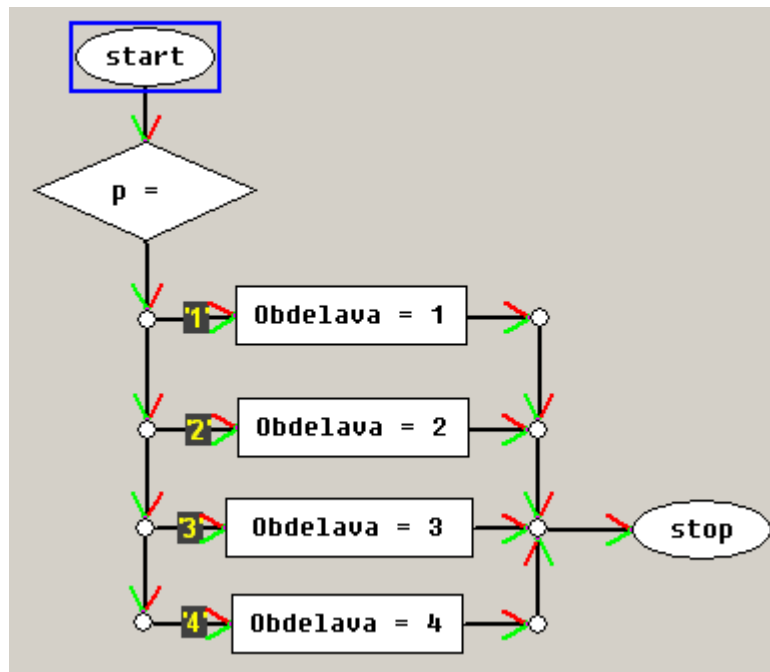
```
if J = 0 then  
  a := 5  
else  
  b := 10;
```

Če imamo več stavkov, postavimo le-te v begin end blok. Seveda stavke lahko tudi **gnezdimo**.

Paziti je tudi potrebno, ker pred else ne pride vejica!

CASE STAVEK

Case stavek je primerna alternativa **kompleksnim vgnezenim** if stavkom.



Primer:

If (a= 5) or (a = 6) then

p := 1

else

if a = 7 then

p := 2

else

if a = 8 then

p := 3

else

p := 4;

Stavek enostavno pretvorimo v case:

case a of

5,6: p := 1;

7: p := 2;

8: p := 3;

else

p := 4;

end;

Spremenljivka a je lahko celo število, znak, logična spremenljivka, navedeni podatkovni tip in intervalni podatkovni tip.

Primer za znakovni podatkovni tip:

case a of

'a':begin

writeln('A');

writeln('a');

end;

'b':begin

writeln('A');

writeln('a');

end;

'c':begin

writeln('A');

```
writeln('a');  
end;  
end;
```

Else ni nujno, da je vključen v stavek, je kot opcija. Tavno tako begin end blok potrebujemo samo takrat, ko imamo več kot en stavek znotraj opcije.